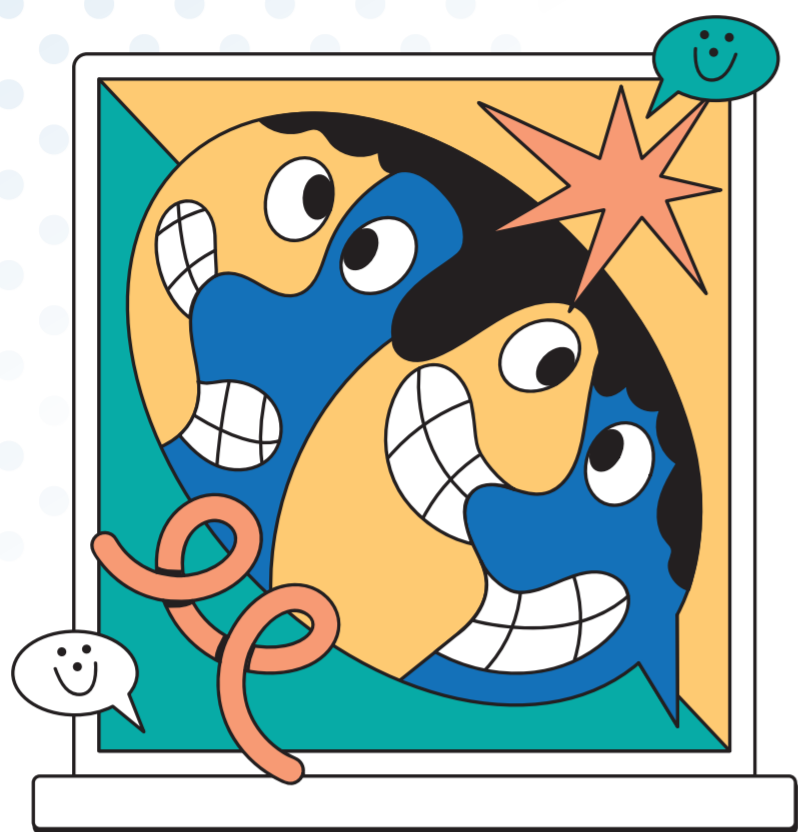


# Leidende principes



## Samen zijn wij tot veel in staat

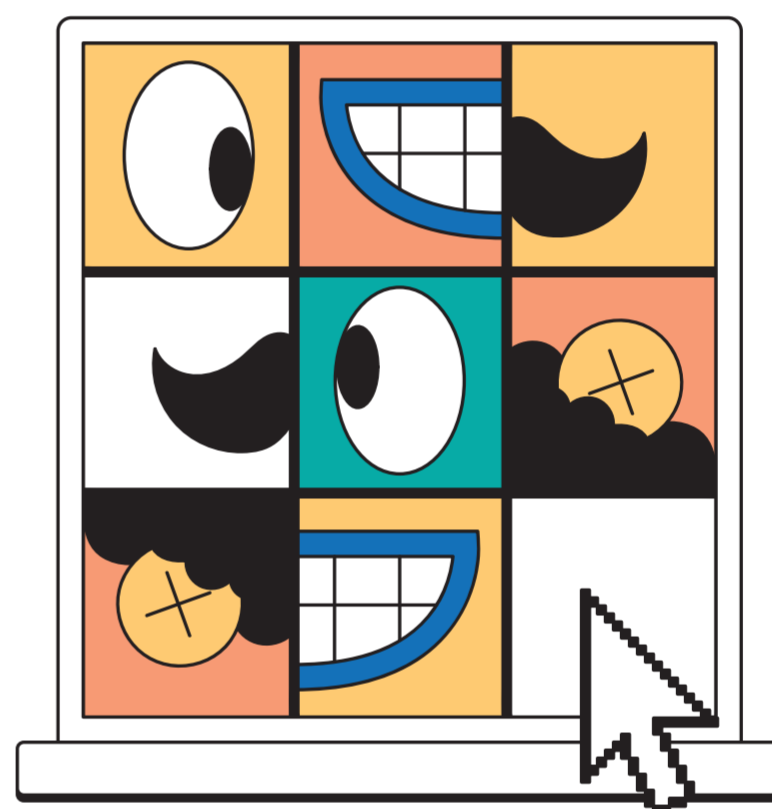
### Warm Vlaanderen werkt samen als een gemeenschap

Als gemeenschap zijn wij samen verantwoordelijk voor kinderen en jongeren. Alleen vanuit gemeenschapskracht en verknoping, op een coöperatieve en niet-competitieve wijze, gericht op het algemeen belang, kunnen wij voor de warme een stimulerende omgeving zorgen die persoonsgroei en veerkracht bevordert. Want het gezegde klopt: it takes a village to raise a child. Maar het omgekeerde is ook waar. It takes children to create a village. Samen zorgen voor kinderen en jongeren creëert verbondenheid.

## Monitoring geeft richting

### Warm Vlaanderen monitort het individu en de interventies

Van onze leidende principes wijken we niet af. Maar methodes, processen en outcomes evalueren en sturen we bij. Dat doen we aan de hand van data. Meten is weten. Met de feedback en de aanbevelingen kan iedereen aan de slag: het individu, de omgeving, de overheid. Van leerlingen en studenten, begeleiders, leerkrachten en docenten, over scholen en zorginstellingen tot koepelorganisaties en overheden. Kwestie van elk niveau op hetzelfde spoor te houden. Efficiënt beleid vaart niet blind!



## Een duurzame aanpak loont

### Warm Vlaanderen werkt consistent op de lange termijn

Niet inzetten op preventie van psychische problemen kost Vlaanderen jaarlijks 12 miljard euro. Werken aan bevordering van geestelijke gezondheid en veerkracht, beginnende bij kinderen en jongeren, is geen kost, maar een grote besparing. Dus een opportuniteit voor zowel het budget, de economie als het individueel welzijn.

